

I.R.I.S.

Istituto di Ricerche Interdisciplinari
sulla Sostenibilità

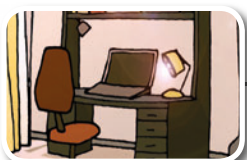
La sostenibilità' dei processi di produzione e consumo Quali modelli e narrative verso la transizione?



Linea di ricerca A

CONTABILITÀ E TERRITORIO

Nuovi "sguardi" territoriali ed ambientali sui flussi di risorse
e sulle filiere produttive di consumo



Linea di ricerca B

ECO-EFFICIENZA E REBOUND EFFECT

Modelli di misurazione e determinanti socio-culturali



Linea di ricerca C

ALIMENTAZIONE, TECNOSCIENZA ED EDUCAZIONE ALLA SOSTENIBILITÀ

Immaginari partecipativi e nuove forme di coinvolgimento
pubblico



CONTABILITA' E TERRITORIO

NUOVI "SGUARDI" TERRITORIALI ED AMBIENTALI SUI FLUSSI DI RISORSE E SULLE FILIERE PRODUTTIVE E DI CONSUMO

Il progetto di ricerca si concentra sui complessi processi territoriali sottesi ad una più generale eco-ristrutturazione dei sistemi socio-economici. Una simile transizione solleva due questioni cruciali: la prima riguarda la necessità di considerare tutta una serie di componenti sociali, ambientali, economiche e politiche/istituzionali che interagiscono nella riorganizzazione dei sistemi. La seconda solleva il ruolo della dimensione locale nel determinare il successo di tale riorganizzazione. Diverse filiere tecnologiche (ad esempio, quelle dei rifiuti, delle risorse idriche e dell'energia, spesso organizzate a livello locale in aziende multiutilities) stanno assumendo nuove forme e strutture su base locale, in modo da perseguire criteri di efficienza chiudendo i flussi di input e output di risorse al loro interno, ma parallelamente anche estendendo il proprio campo di azione ad una scala sovra-locale. Tali flussi di risorse possono essere considerati sia nei termini di componenti ambientali che entrano nel sistema produttivo e nei modelli di consumo, sia nei termini di reti territoriali di relazione che caratterizzano gli attori coinvolti nelle diverse filiere produttive.

Lo studio ha l'obiettivo di interpretare il metabolismo socio-economico di un sistema territoriale secondo le componenti ambientali che lo contraddistinguono (quantificando i livelli di sostenibilità ed insostenibilità del sistema stesso, le relazioni con la biocapacità del territorio e i livelli di importazione di sostenibilità dall'esterno) e parallelamente secondo le componenti sociali, economiche e politiche che sono sottese al suo funzionamento. Questa doppia interpretazione permetterà di comprendere se la sfera socio-economica risponde alle medesime logiche che l'analisi quantitativa può suggerire ed evidenziare.

Il progetto opererà su una doppia prospettiva e secondo la metodologia descritta:

1. Una prospettiva di tipo ambientale fondata su metodi di analisi quantitativa, orientata alla descrizione dei flussi di componenti ambientali (quali materia, acqua, energia) incorporati in un sistema socio-economico alla scala regionale. L'obiettivo di tale livello è comprendere come questi flussi possano essere riorganizzati all'interno del sistema in una prospettiva di sostenibilità ambientale. Tale prospettiva sarà analizzata secondo lo sviluppo e applicazione al contesto nazionale e regionale di alcuni tra i sistemi di contabilità ambientale più articolati e completi recentemente introdotti e sviluppati in letteratura (Water, Carbon ed Ecological Footprint). Grazie ai risultati ottenuti si tenteranno di analizzare le esternalità dello sfruttamento delle risorse, sia da una prospettiva locale, sia non-locale, centrata sui consumi e sulle produzioni.
2. Una prospettiva di tipo territoriale fondata prevalentemente su metodi qualitativi, volta ad analizzare quali concetti fondativi dell'approccio del metabolismo sociale possono essere trasferiti in campo socio-territoriale ed in che modo possono offrire nuove chiavi di lettura del

rapporto tra società e ambiente. In una simile prospettiva, la ricerca si concentrerà sulle modalità con cui, nel settore energetico e dei servizi di pubblica utilità, i diversi attori pubblici e privati si facciano portatori di comportamenti riconducibili al modello del metabolismo sociale.

Più nello specifico, il progetto di ricerca intende sviluppare una metodologia di analisi integrata, facendo riferimento ai seguenti strumenti:

- Analisi della bibliografia internazionale relativa alle forme di relazione tra filiere produttive e tecnologiche e organizzazione del territorio, indagando le possibilità di trasferire l'approccio del metabolismo sociale nelle scienze socio-economiche.
- Analisi di piani e politiche territoriali rivolte a verificare il comportamento degli attori pubblici (con un'attenzione privilegiata al contesto piemontese) in riferimento al modello metabolico.
- Approfondimento delle strategie di alcuni attori nella filiera dei servizi pubblici locali (public utilities) e nel settore energetico, finalizzata ad analizzare i comportamenti dei players privati in riferimento al metabolismo sociale.

Nell'operare a questi livelli, il progetto si propone di utilizzare in modo congiunto strumenti di contabilità ambientale e di analisi territoriale, concentrandosi ove e per quanto possibile sulla scala regionale e operando alcuni approfondimenti su specifici contesti territoriali, secondo la metodologia descritta.

Risultati e ricadute attese:

I risultati ottenuti permetteranno di:

- costruire una rappresentazione territoriale dei diversi impatti mediante mappe a differenti scale geografiche, in grado di dare una visione sintetica rappresentativa della sostenibilità o meno del territorio. La metodologia sperimentata e l'approccio proposto potrebbero diventare uno strumento replicabile di analisi a livello regionale e nazionale. Si suppone, peraltro, che tale metodologia possa divenire strumento efficace per la definizione di politiche di sostenibilità territoriale;
- analizzare il metabolismo socio-economico di un sistema territoriale in termini quantitativi e qualitativi, in termini di componenti ambientali ma anche di carattere sociale, economico e politico.

Il progetto di ricerca prevede alcune ricadute territoriali a scale differenti:

- Alla scala regionale, i risultati attesi offriranno alcuni strumenti di valutazione rispetto alle scelte di policy in ambito territoriale della Regione Piemonte e allo stesso tempo offriranno alcuni spunti per leggere il territorio regionale dal punto di vista della sostenibilità ambientale e dell'importazione/esportazione di "sostenibilità".
- Alla scala locale, il progetto di ricerca consentirà di approfondire alcuni contesti territoriali specifici e di valutare le forme di transizione verso modelli di produzione e consumo più sostenibili.
- In termini più generali, il progetto si propone di definire un metodo analitico e di ricerca che sia replicabile e utilizzabile anche in riferimento ad altri contesti territoriali al di fuori di quello strettamente piemontese.