



La sostenibilità' dei processi di produzione e consumo

Quali modelli e narrative verso la transizione?





I.R.I.S.

Istituto di Ricerche Interdisciplinari
sulla Sostenibilità

La sostenibilità' dei processi di produzione e consumo

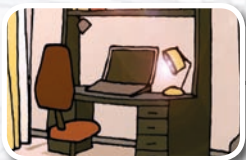
Quali modelli e narrative verso la transizione?



Linea di ricerca A

Contabilità e territorio

Nuovi "sguardi" territoriali ed ambientali sui flussi di risorse e sulle filiere produttive di consumo



Linea di ricerca B

Eco-efficienza e rebound effect

Modelli di misurazione e determinanti socio-culturali



Linea di ricerca C

Alimentazione, Tecnoscienza ed Educazione alla Sostenibilità

Immaginari partecipativi e nuove forme di coinvolgimento pubblico



I.R.I.S.

Istituto di Ricerche Interdisciplinari
sulla Sostenibilità

La sostenibilità' dei processi di produzione e consumo

Quali modelli e narrative verso la transizione?

LINEA DI RICERCA A CONTABILITÀ E TERRITORIO

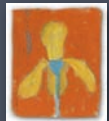
LINEA DI RICERCA B ECO-EFFICIENZA E REBOUND EFFECT

LINEA DI RICERCA C ALIMENTAZIONE, TECNOSCIENZA ED EDUCAZIONE ALLA SOSTENIBILITÀ

LINEA DI RICERCA A CONTABILITÀ E TERRITORIO

*QUANTE RISORSE E COMPONENTI AMBIENTALI SONO NASCOSTE NEI
PRODOTTI CHE ABITUALMENTE PRODUCIAMO O CONSUMIAMO? QUANTA
STRADA FANNO PRIMA DI ESSERE SFRUTTATE DA NOI?*





I.R.I.S.

Istituto di Ricerche Interdisciplinari
sulla Sostenibilità

La sostenibilità' dei processi di produzione e consumo

Quali modelli e narrative verso la transizione?

LINEA DI RICERCA A CONTABILITÀ E TERRITORIO

*QUANTE RISORSE E COMPONENTI AMBIENTALI
SONO NASCOSTE NEI PRODOTTI CHE
ABITUALMENTE PRODUCIAMO O CONSUMIAMO?*

*QUANTA STRADA FANNO PRIMA DI ESSERE
SFRUTTATE DA NOI?*



Il metabolismo socio-economico

Lo studio ha l'obiettivo di interpretare il metabolismo socio-economico di un sistema territoriale secondo le componenti ambientali che lo contraddistinguono:

- livelli di sostenibilità ed insostenibilità del sistema stesso
- le relazioni con la biocapacità del territorio
- i livelli di importazione di sostenibilità dall'esterno

e parallelamente secondo le componenti sociali, economiche e politiche che sono sottese al suo funzionamento.



I.R.I.S.

Istituto di Ricerche Interdisciplinari
sulla Sostenibilità

La sostenibilità' dei processi di produzione e consumo

Quali modelli e narrative verso la transizione?

LINEA DI RICERCA A CONTABILITÀ E TERRITORIO

*QUANTE RISORSE E COMPONENTI AMBIENTALI
SONO NASCOSTE NEI PRODOTTI CHE
ABITUALMENTE PRODUCIAMO O CONSUMIAMO?*

*QUANTA STRADA FANNO PRIMA DI ESSERE
SFRUTTATE DA NOI?*



Due questioni cruciali

- La necessità di considerare tutta una serie di componenti sociali, ambientali, economiche e politiche/istituzionali che interagiscono nella riorganizzazione dei sistemi.
- Il ruolo della dimensione locale nel determinare il successo di tale riorganizzazione.



I.R.I.S.

Istituto di Ricerche Interdisciplinari
sulla Sostenibilità

La sostenibilità' dei processi di produzione e consumo

Quali modelli e narrative verso la transizione?

LINEA DI RICERCA A CONTABILITÀ E TERRITORIO

*QUANTE RISORSE E COMPONENTI AMBIENTALI
SONO NASCOSTE NEI PRODOTTI CHE
ABITUALMENTE PRODUCIAMO O CONSUMIAMO?
QUANTA STRADA FANNO PRIMA DI ESSERE
SFRUTTATE DA NOI?*



Il progetto opererà su una doppia prospettiva

1 - Una prospettiva di tipo ambientale

Fondata su metodi di analisi quantitativa, orientata alla descrizione dei flussi di componenti ambientali (quali materia, acqua, energia) incorporati in un sistema socio-economico alla scala regionale.

L'obiettivo di tale livello è comprendere come questi flussi possano essere riorganizzati all'interno del sistema in una prospettiva di sostenibilità ambientale.



I.R.I.S.

Istituto di Ricerche Interdisciplinari
sulla Sostenibilità

La sostenibilità' dei processi di produzione e consumo

Quali modelli e narrative verso la transizione?

LINEA DI RICERCA A CONTABILITÀ E TERRITORIO

*QUANTE RISORSE E COMPONENTI AMBIENTALI
SONO NASCOSTE NEI PRODOTTI CHE
ABITUALMENTE PRODUCIAMO O CONSUMIAMO?
QUANTA STRADA FANNO PRIMA DI ESSERE
SFRUTTATE DA NOI?*



Il progetto opererà su una doppia prospettiva

2 - Una prospettiva di tipo territoriale

Fondata prevalentemente su metodi qualitativi, volta ad analizzare quali concetti fondativi dell'approccio del metabolismo sociale possono essere trasferiti in campo socio-territoriale ed in che modo possono offrire nuove chiavi di lettura del rapporto tra società e ambiente.



I.R.I.S.

Istituto di Ricerche Interdisciplinari
sulla Sostenibilità

La sostenibilità' dei processi di produzione e consumo

Quali modelli e narrative verso la transizione?

LINEA DI RICERCA A CONTABILITÀ E TERRITORIO

*QUANTE RISORSE E COMPONENTI AMBIENTALI
SONO NASCOSTE NEI PRODOTTI CHE
ABITUALMENTE PRODUCIAMO O CONSUMIAMO?*

*QUANTA STRADA FANNO PRIMA DI ESSERE
SFRUTTATE DA NOI?*



I risultati ottenuti permetteranno di:

- Costruire una rappresentazione territoriale dei diversi impatti mediante mappe a differenti scale geografiche, in grado di dare una visione sintetica rappresentativa della sostenibilità o meno del territorio.
- Analizzare il metabolismo socio-economico di un sistema territoriale in termini quantitativi e qualitativi, in termini di componenti ambientali ma anche di carattere sociale, economico e politico.