



La sostenibilità' dei processi di produzione e consumo

Quali modelli e narrative verso la transizione?





I.R.I.S.

Istituto di Ricerche Interdisciplinari
sulla Sostenibilità

La sostenibilità' dei processi di produzione e consumo

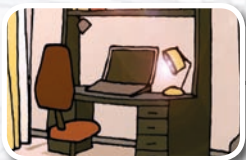
Quali modelli e narrative verso la transizione?



Linea di ricerca A

Contabilità e territorio

Nuovi "sguardi" territoriali ed ambientali sui flussi di risorse e sulle filiere produttive di consumo



Linea di ricerca B

Eco-efficienza e rebound effect

Modelli di misurazione e determinanti socio-culturali



Linea di ricerca C

Alimentazione, Tecnoscienza ed Educazione alla Sostenibilità

Immaginari partecipativi e nuove forme di coinvolgimento pubblico



I.R.I.S.

Istituto di Ricerche Interdisciplinari
sulla Sostenibilità

La sostenibilità' dei processi di produzione e consumo

Quali modelli e narrative verso la transizione?

LINEA DI RICERCA A
CONTABILITÀ E TERRITORIO

LINEA DI RICERCA B
ECO-EFFICIENZA E REBOUND EFFECT

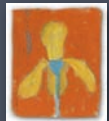
LINEA DI RICERCA C
ALIMENTAZIONE, TECNOSCIENZA ED
EDUCAZIONE ALLA SOSTENIBILITÀ

LINEA DI RICERCA B

ECO-EFFICIENZA E REBOUND EFFECT

*IL MIO NUOVO COMPUTER È ECO-EFFICIENTE (COSÌ QUELLO DEI MIEI AMICI);
COME MAI, NONOSTANTE CIÒ, IL CONSUMO DI ENERGIA E RISORSE NATURALI
NELLA NOSTRA SOCIETÀ È COSTANTEMENTE IN CRESCITA?*





I.R.I.S.

Istituto di Ricerche Interdisciplinari
sulla Sostenibilità

La sostenibilità' dei processi di produzione e consumo

Quali modelli e narrative verso la transizione?

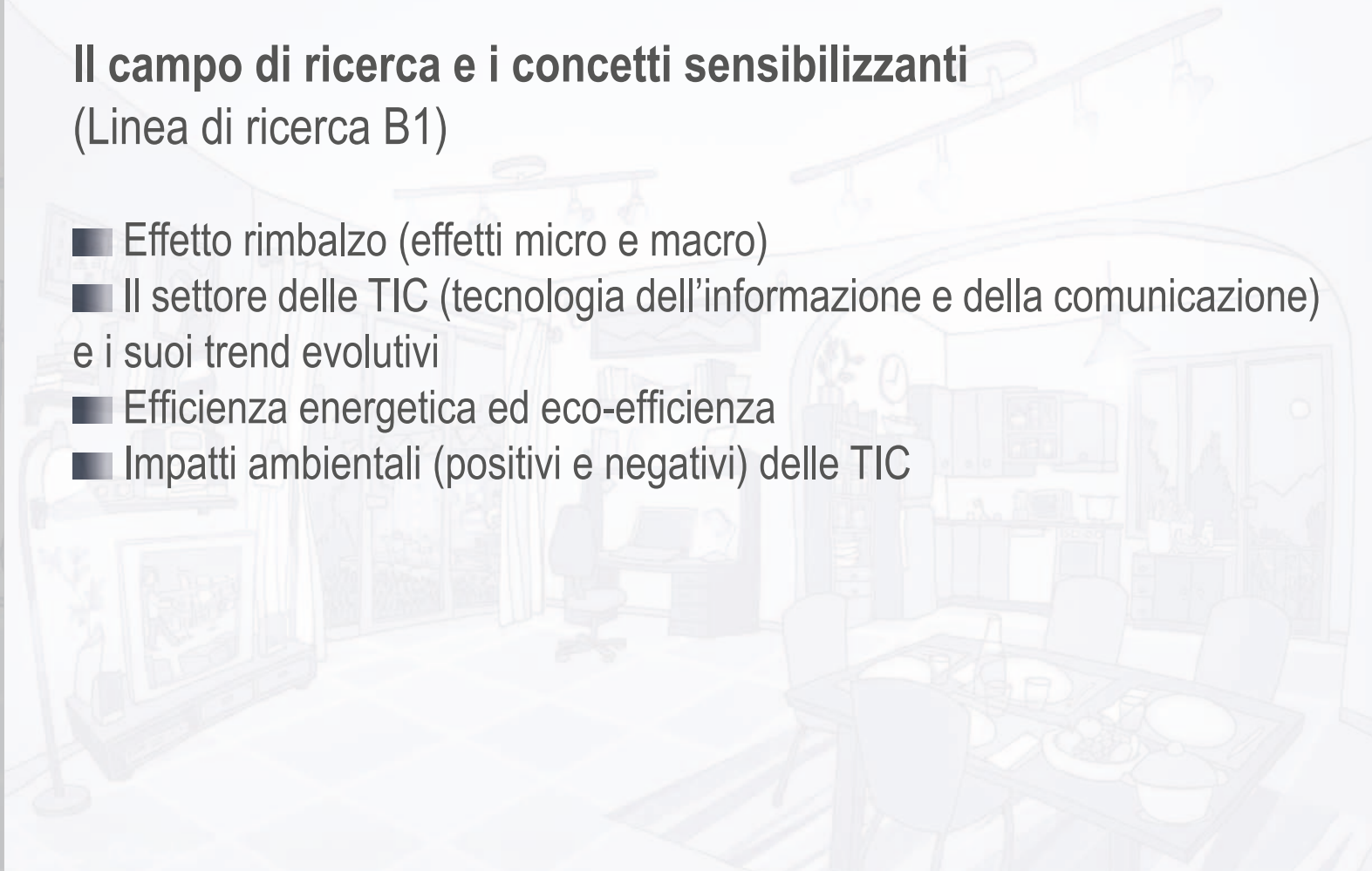
LINEA DI RICERCA B ECO-EFFICIENZA E REBOUND EFFECT

*IL MIO NUOVO COMPUTER È ECO-EFFICIENTE
(COSÌ QUELLO DEI MIEI AMICI); COME MAI,
NONOSTANTE CIÒ, IL CONSUMO DI ENERGIA E
RISORSE NATURALI NELLA NOSTRA SOCIETÀ È
COSTANTEMENTE IN CRESCITA?*



Il campo di ricerca e i concetti sensibilizzanti (Linea di ricerca B1)

- Effetto rimbalzo (effetti micro e macro)
- Il settore delle TIC (tecnologia dell'informazione e della comunicazione) e i suoi trend evolutivi
- Efficienza energetica ed eco-efficienza
- Impatti ambientali (positivi e negativi) delle TIC





I.R.I.S.

Istituto di Ricerche Interdisciplinari
sulla Sostenibilità

La sostenibilità' dei processi di produzione e consumo

Quali modelli e narrative verso la transizione?

LINEA DI RICERCA B

ECO-EFFICIENZA E REBOUND EFFECT

*IL MIO NUOVO COMPUTER È ECO-EFFICIENTE
(COSÌ QUELLO DEI MIEI AMICI); COME MAI,
NONOSTANTE CIÒ, IL CONSUMO DI ENERGIA E
RISORSE NATURALI NELLA NOSTRA SOCIETÀ È
COSTANTEMENTE IN CRESCITA?*



Le fasi della ricerca

- Approfondimento del modello stock e flussi e delle teorie dei sistemi complessi (in corso alcuni incontri a carattere seminariale)
- Il rebound effect con riferimento alle ICT, information and communication technology ,(ancora ad un livello teorico seppur più approfondito rispetto a quelli precedenti)
- La produzione di materiali empirici, tenendo conto della possibilità di avere come fine importante della ricerca quello di essere in grado di dare indicazioni, sia agli individui che ai decisori o agli amministratori, di quali processi di produzione e consumo sono maggiormente atti a ridurre l'entità dell'effetto rimbalzo
- Eventuale concentrazione su di un caso studio specifico



I.R.I.S.

Istituto di Ricerche Interdisciplinari
sulla Sostenibilità

La sostenibilità' dei processi di produzione e consumo

Quali modelli e narrative verso la transizione?

LINEA DI RICERCA B ECO-EFFICIENZA E REBOUND EFFECT

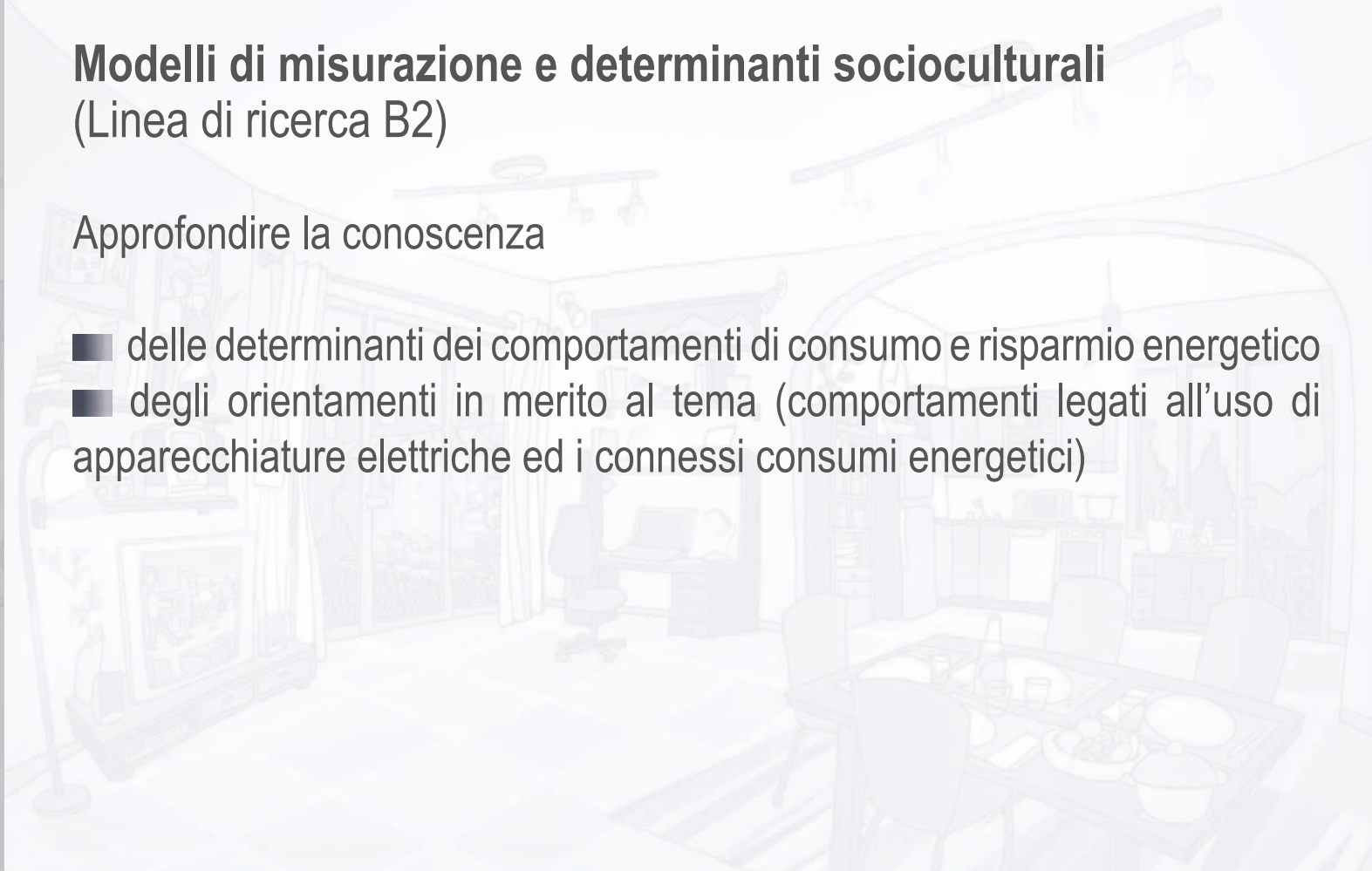
*IL MIO NUOVO COMPUTER È ECO-EFFICIENTE
(COSÌ QUELLO DEI MIEI AMICI); COME MAI,
NONOSTANTE CIÒ, IL CONSUMO DI ENERGIA E
RISORSE NATURALI NELLA NOSTRA SOCIETÀ È
COSTANTEMENTE IN CRESCITA?*



Modelli di misurazione e determinanti socioculturali (Linea di ricerca B2)

Approfondire la conoscenza

- delle determinanti dei comportamenti di consumo e risparmio energetico
- degli orientamenti in merito al tema (comportamenti legati all'uso di apparecchiature elettriche ed i connessi consumi energetici)





I.R.I.S.

Istituto di Ricerche Interdisciplinari
sulla Sostenibilità

La sostenibilità' dei processi di produzione e consumo

Quali modelli e narrative verso la transizione?

LINEA DI RICERCA B

ECO-EFFICIENZA E REBOUND EFFECT

*IL MIO NUOVO COMPUTER È ECO-EFFICIENTE
(COSÌ QUELLO DEI MIEI AMICI); COME MAI,
NONOSTANTE CIÒ, IL CONSUMO DI ENERGIA E
RISORSE NATURALI NELLA NOSTRA SOCIETÀ È
COSTANTEMENTE IN CRESCITA?*



Strumenti di indagine

- Rilevazione di diversi tipi di dati (comportamenti effettivi ed esperimenti di scelta ipotetica) tramite questionari
- Si intende avvalersi di competenze (collaborazione con Boella o con altri soggetti) di metodologia di ricerca psicologica e sociologica, in fasi di pre-test preliminari
- Utilizzo di interviste in profondità (individuali)
- Focus group



I.R.I.S.

Istituto di Ricerche Interdisciplinari
sulla Sostenibilità

La sostenibilità' dei processi di produzione e consumo

Quali modelli e narrative verso la transizione?

LINEA DI RICERCA B

ECO-EFFICIENZA E REBOUND EFFECT

*IL MIO NUOVO COMPUTER È ECO-EFFICIENTE
(COSÌ QUELLO DEI MIEI AMICI); COME MAI,
NONOSTANTE CIÒ, IL CONSUMO DI ENERGIA E
RISORSE NATURALI NELLA NOSTRA SOCIETÀ È
COSTANTEMENTE IN CRESCITA?*



Il campionamento delle indagini

- Predisposizione di una rilevazione da effettuare online (web survey) alla diffusione degli inviti a partecipare via social network e reti informali
- Coinvolgimento di studenti (non solo universitari) e insegnanti

