

Progetto del Centro I.R.I.S sostenuto dalla
Compagnia di San Paolo:

*“La sostenibilità dei processi di produzione e
consumo. Quali modelli e narrative verso la
transizione”*

Linea di ricerca C:

**ALIMENTAZIONE, TECNOSCIENZA
ED EUCAZIONE ALLA
SOSTENIBILITA’**



LUNEDI 5 MARZO 2012



- ❖ Lavoro di ricerca bibliografica in merito alla ricerca didattico-educativa sul tema cibo/alimentazione: **finalità** e primi risultati.
- ❖ Lavoro di indagine sulle proposte (Web) rivolte al pubblico relative al tema cibo/alimentazione in Italia: **finalità** e primi risultati.
- ❖ Il modello teorico del Gruppo di Ricerca in Didattica delle Scienze Naturali.
- ❖ Applicazione di tale modello al tema cibo/alimentazione: verso lo strumento di raccolta degli immaginari.

contributo di Daniela Marchetti e Marta Angelotti



LUNEDI 5 MARZO 2012



Lavoro di ricerca bibliografica in merito alla ricerca didattico-educativa sul tema cibo/alimentazione

Obiettivi:

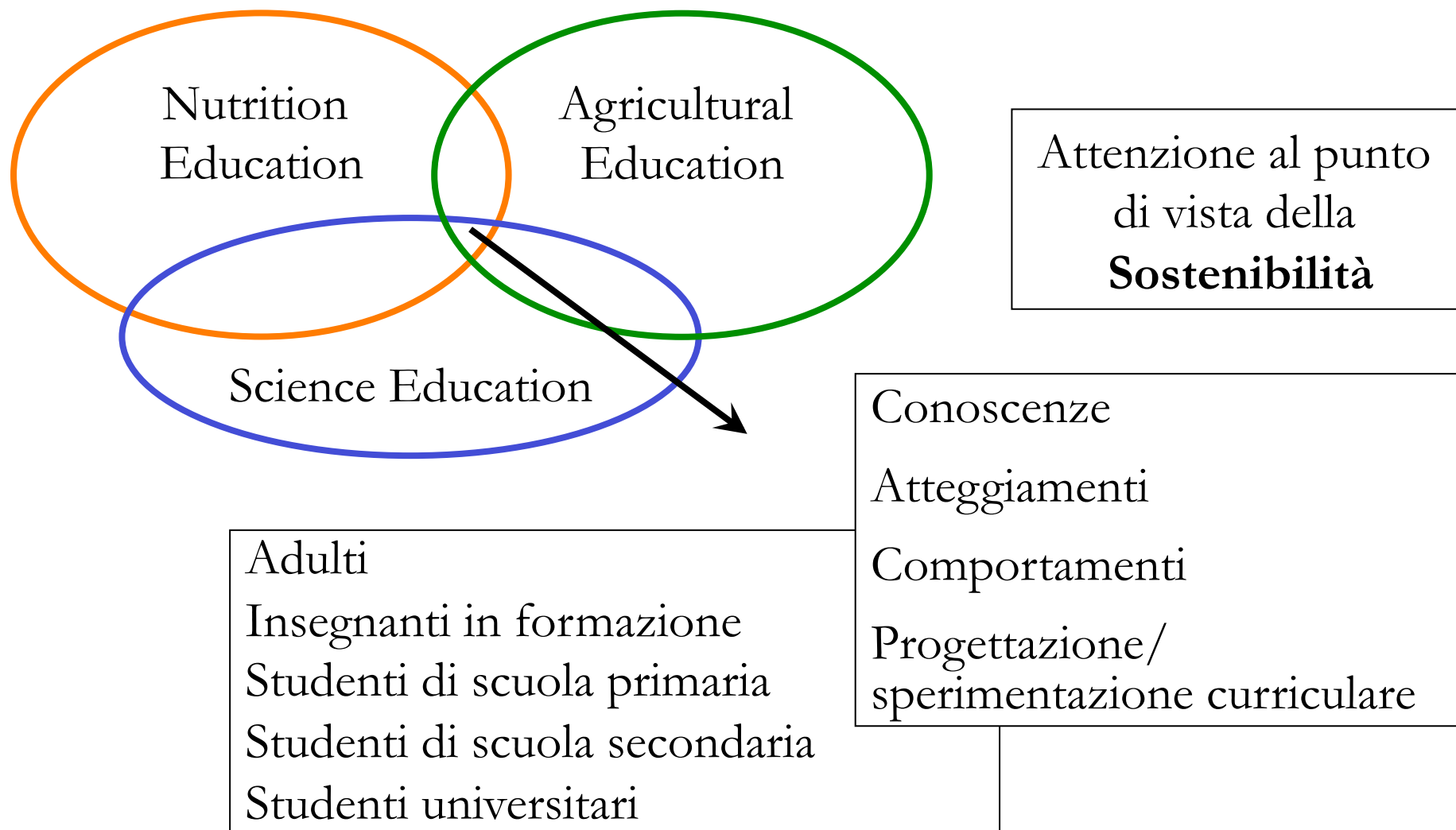
1. Esplorare quali prospettive vengono prese in considerazione nella ricerche educative sul tema cibo/alimentazione.
2. Verificare se tali ricerche includono la prospettiva della sostenibilità.
3. Se si, verificare su quali temi specifici si focalizza la ricerca (ad esempio trasporto del cibo/ prodotti a Km zero; sistemi di produzioni alternativi / prodotti biologici, sistema produttivo agro-alimentare / gli impatti dell' uso di pesticidi, ecc.)
4. Se e quanto le diverse prospettive sono integrate (sostenibilità, salute umana, il valore culturale del cibo, le conoscenze scientifiche, ecc.)



LUNEDI 5 MARZO 2012



Lavoro di ricerca bibliografica: qualche riflessione generale.



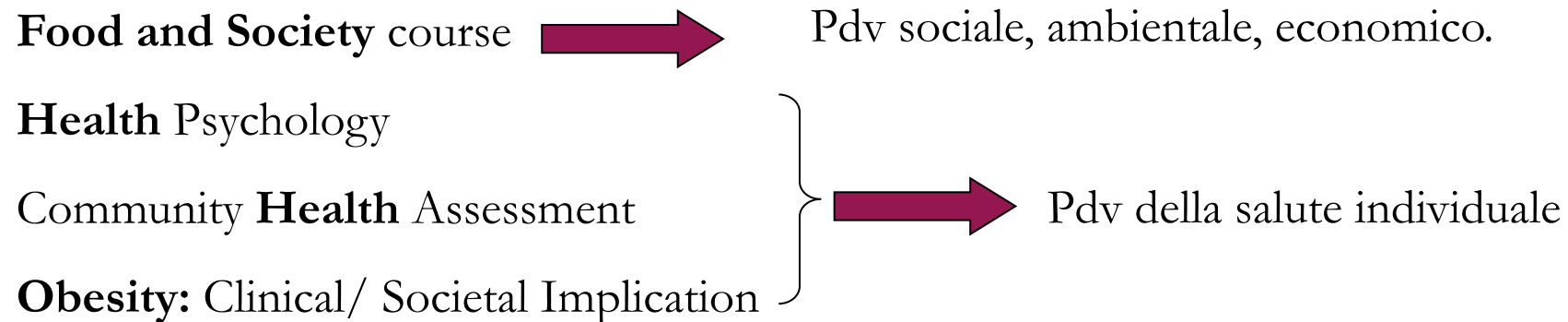
LUNEDI 5 MARZO 2012



Lavoro di ricerca bibliografica: qualche esemplificazione.

E.B. Hekler, C.D. Gardner, T.N. Robinson; **Effects of a College Course About Food and Society on Students' Eating Behaviors**, American Journal Of Preventive Medicine, Vol. 38, n° 5, 2010.

Studenti universitari e abitudini alimentari: pre e post test su cibi consumati settimanalmente e giudizi di valore su alcune tematiche fra cui mangiare in modo salutare, sostenibilità ambientale, diritti animali ecc.



Il corso sperimentale si è dimostrato più motivante nel processo di cambiamento delle abitudini alimentari e ha rafforzato l'interesse verso le tematiche socio-ambientali connesse con il tema cibo/alimentazione.



LUNEDI 5 MARZO 2012



A. Calabrese Barton, P.D. Koch, I.R. Contento & S. Hagiwara; **From Global Sustainability to Inclusive Education: Understanding urban children's ideas about the food system**, International Journal of Science Education, Vol. 27, n° 10, 2005.

Studenti di 4° e 5° elementare e conoscenze del sistema di produzione agro-alimentare: interviste semi-strutturali a partire da immagini e parole varie sul cibo da organizzare in raggruppamenti.

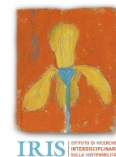


‘Scatola nera’ circa la comprensione di ciò che accade al cibo **dalla fattoria al negozio**: dimostrano di avere **consapevolezza circa la complessità dei processi** coinvolti (trasformazioni, trasporto e della tecnologia coinvolta), ma non colgono o non riescono ad articolare le connessioni fra questi processi e gli impatti sul mondo biologico e ambientale.

Vedono il cibo prevalentemente come **merce prodotta dai contadini, trasformata e impacchettata nelle fabbriche e trasportata dai tir ai supermercati dove verrà venduta**, ma non lo vedono come qualcosa che proviene dalla natura e che è prodotto per soddisfare i bisogni alimentari delle persone.



LUNEDI 5 MARZO 2012



Lavoro di indagine sulle proposte (Web) didattico/informative relative al tema cibo/alimentazione rivolte al pubblico da parte di associazioni, cooperative, enti istituzionali sul territorio italiano ecc.:

Obiettivi:

1. Esplorare quali prospettive vengono veicolate con le proposte.
2. Verificare se tali proposte includono la prospettiva della sostenibilità.
3. Se si, verificare su quali temi specifici si focalizza la proposta
4. Se e quanto le diverse prospettive sono integrate (sostenibilità, salute umana, il valore culturale del cibo, le conoscenze scientifiche, ecc.)



LUNEDI 5 MARZO 2012



Impressioni iniziali emerse durante l' esplorazione di alcune proposte inerenti la tematica presenti sul web

Prospettive veicolate

- Salute individuale: la dieta bilanciata (modello piramide alimentare)
- Sicurezza alimentare: salvaguardia del cibo da adulterazioni, sofisticazioni, contraffazioni e manipolazioni genetiche (regolamentazione etichettatura prodotti)
- **Sostenibilità alimentare** → Promozione di un nuovo modello alimentare, rispettoso dell' ambiente, delle tradizioni e delle identità culturali, capace di avvicinare i consumatori al mondo della produzione.
 - Impatto delle abitudini alimentari sul Pianeta
 - Salvaguardia della biodiversità
 - Filiera corta, stagionalità, biologico, Km 0
 - Insicurezza alimentare globale (equità)
- educazione al gusto
- riduzione degli sprechi,
- solidarietà per i paesi del sud del mondo,
- sofferenza animale

LUNEDI 5 MARZO 2012

Modello teorico del Gruppo di Ricerca in Didattica delle Scienze
Naturali sviluppato nell'ambito dell'insegnamento/
apprendimento delle Scienze della Natura.

La finalità generale del modello consiste nel promuovere
un'educazione scientifica capace di:

1. far maturare nello studente un **senso di inclusione** nel sistema
socio-economico in cui esso vive, per contrastare la progressiva perdita
di *identità ecologica*.

2. sviluppare **conoscenze 'dinamiche' e interdisciplinari**,
funzionali ad affrontare ed esplorare autonomamente le problematiche
della realtà e a leggere criticamente informazioni e possibili soluzioni
che vengono proposte.



LUNEDI 5 MARZO 2012



APPROCCI ALLA CONOSCENZA DELLA REALTA' BIOLOGICA E NATURALISTICA

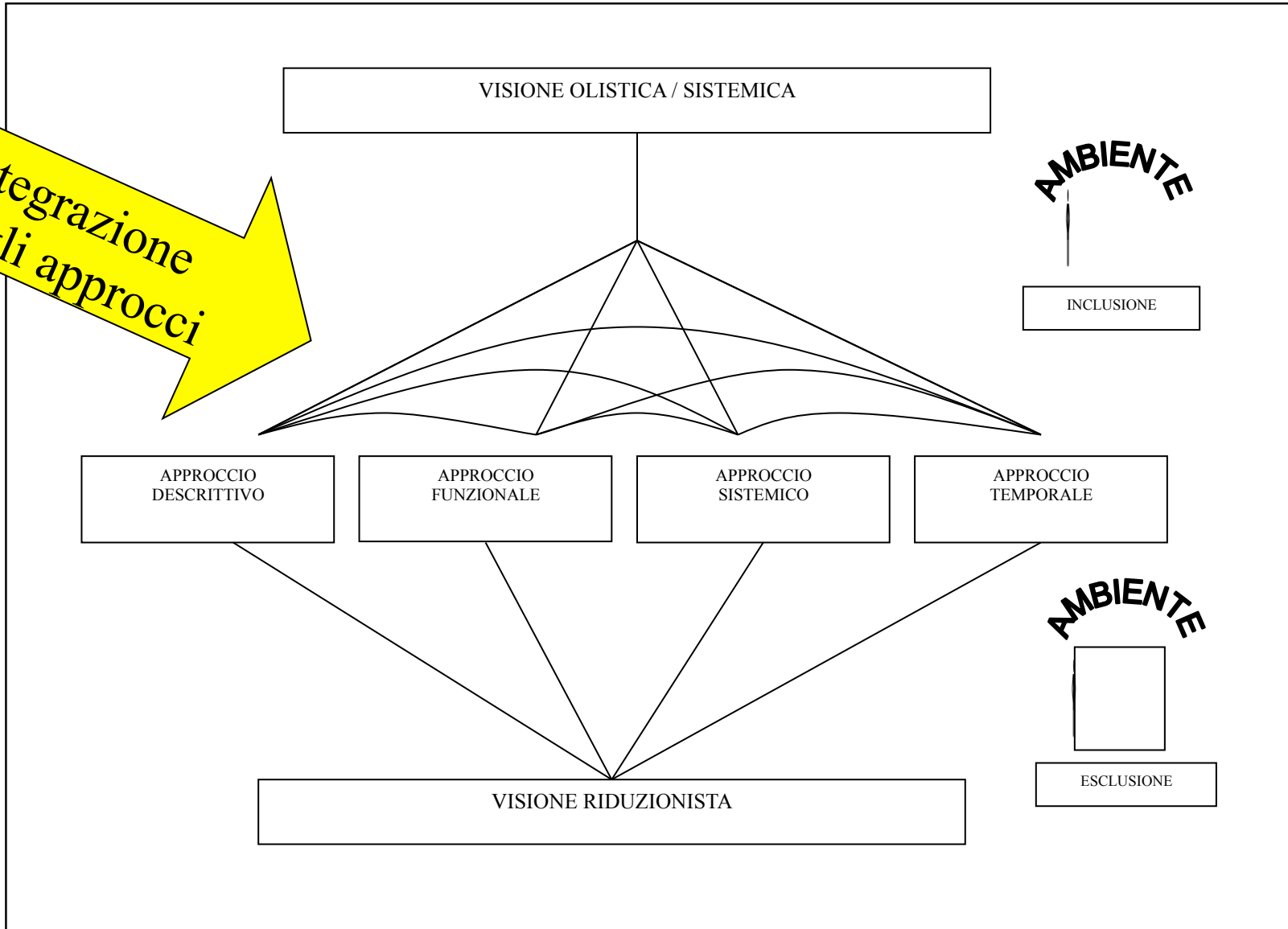
- **Approccio strutturale - forme e strutture**
- **Approccio funzionale - processi e funzioni**
- **Approccio temporale - trasformazioni nel tempo**
- **Approccio sistemico - relazioni e interdipendenze**



LUNEDI 5 MARZO 2012



**Integrazione
degli approcci**



LUNEDI 5 MARZO 2012

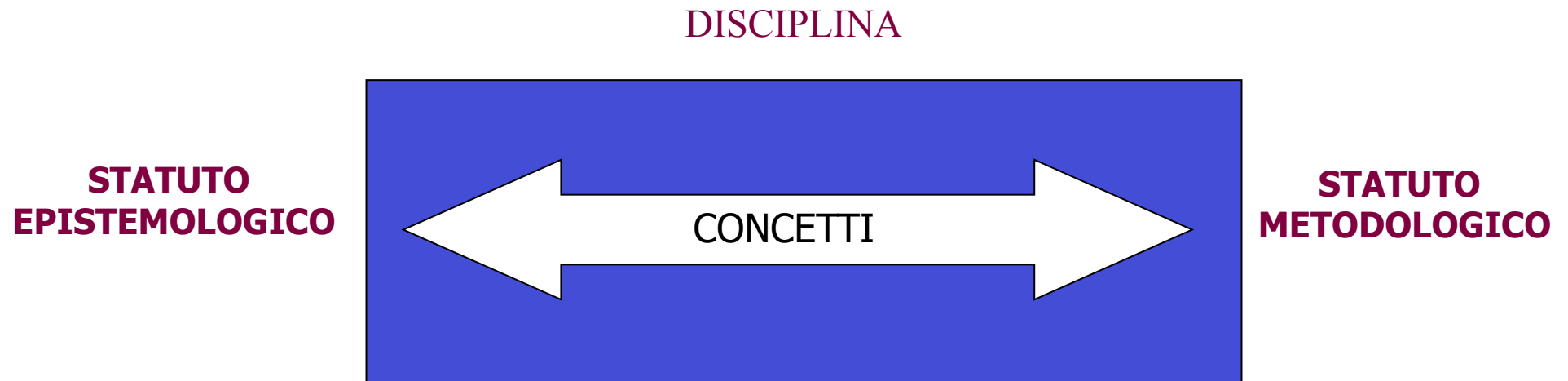
Come promuovere l'uso consapevole e integrato dei diversi approcci?



LUNEDI 5 MARZO 2012



Una premessa:
**LO STATUTO EPISTEMOLOGICO E
METODOLOGICO DI UNA DISCIPLINA**
(Martin Dodman)

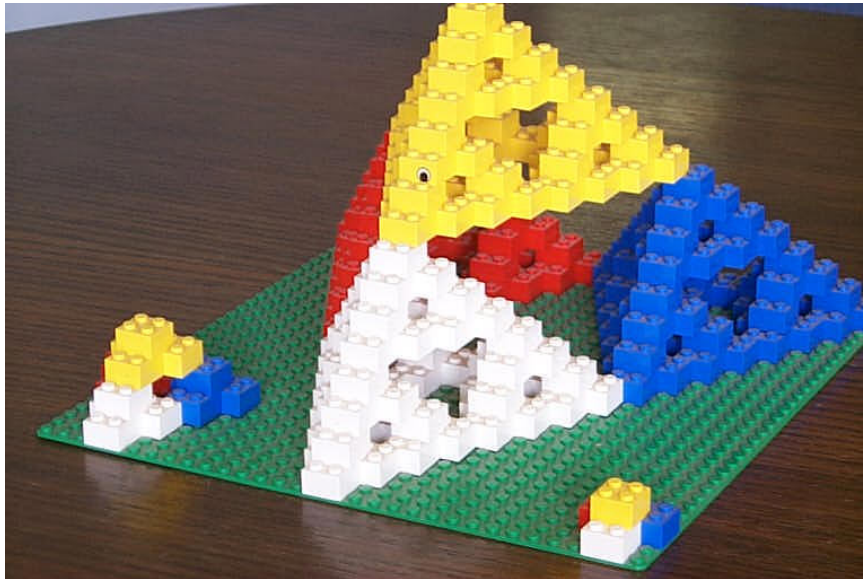


LUNEDI 5 MARZO 2012



L' IDEA DI SCIENZA EMERGENTE ...

da un corpo di idee rigidamente organizzato ad uno flessibile e in continuo cambiamento



SOLIDITA' , RIGIDITA' , SCARSA FLESSIBILITA' , ...

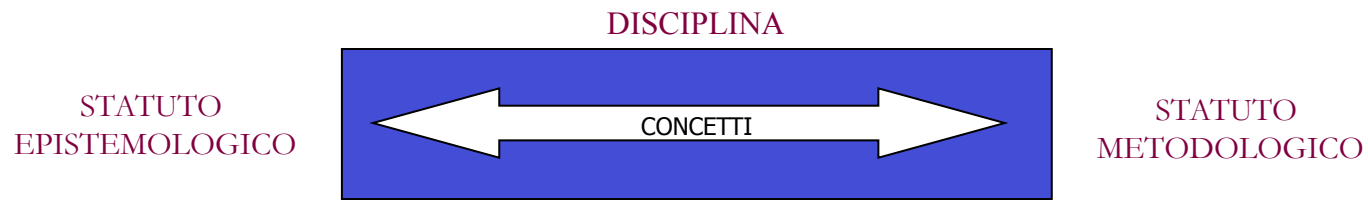


CONTINUA DECOCONSTRUZIONE E RICOSTRUZIONE, INDETERMINATEZZA E PROVVISORIETA' ...



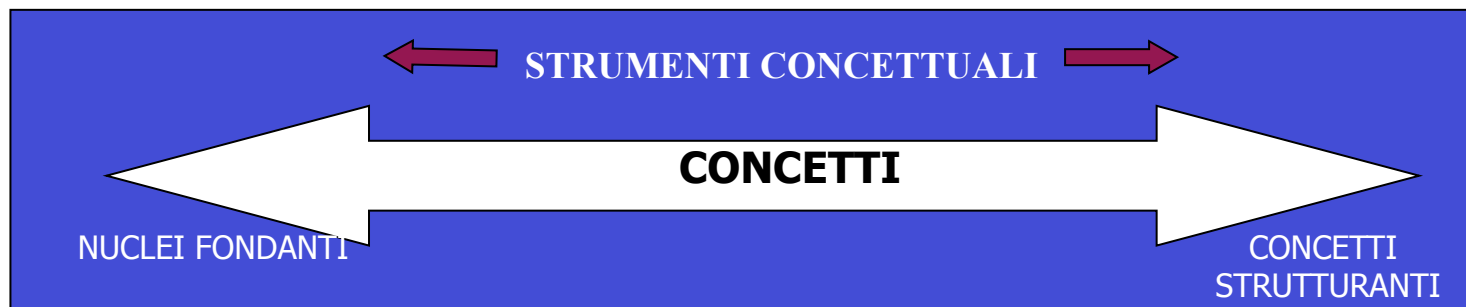
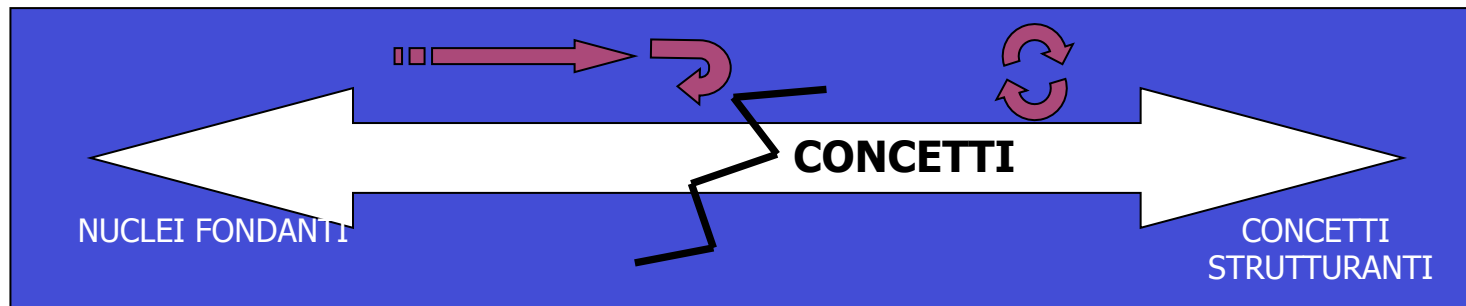
LUNEDI 5 MARZO 2012



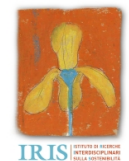


PER ANALOGIA NEI PROCESSI EDUCATIVI ...

PROCESSO DI INSEGNAMENTO / APPRENDIMENTO



LUNEDI 5 MARZO 2012



GLI STRUMENTI CONCETTUALI

- Hanno valenza sovradisciplinare.
- Riconducono a modi di pensare che hanno validità generale: approccio strutturale (come è fatto?), a. funzionale (come funziona?), a. temporale (in quanto tempo avviene tale processo? Cosa avviene prima? Cosa dopo? Cosa in contemporanea), a. sistemico (con cosa si relaziona? Con chi interagisce?)
- Permettono di includere la conoscenza nel proprio vissuto.
- Permettono di attivare/sviluppare delle competenze di tipo metariflessivo.

Possibili strumenti concettuali:

componente/sistema, energia/materia, flusso/
ciclo, diacronico/sincronico, processo/prodotto,
micro/macro,



LUNEDI 5 MARZO 2012



STRUMENTI CONCETTUALI IN RELAZIONE AI DIVERSI APPROCCI

(In un elenco in evoluzione)

STRUMENTI CONCETTUALI	APPROCCIO STRUTTURALE	APPROCCIO FUNZIONALE	APPROCCIO STORICO	APPROCCIO SISTEMICO
Energia (flusso) / materia (ciclo)				
Confine come esclusione / confine come inclusione				
Diacronico / sincronico				
Processo / prodotto				
Statico / dinamico				
Componente / Sistema				
Micro / Macro				
Tempo lineare / tempo ciclico				
..... /				
..... /				



LUNEDI 5 MARZO 2012



STRUMENTI CONCETTUALI COME FACILITATORI NELL' INTEGRAZIONE DEGLI APPROCCI

Utilizzo uno strumento concettuale per esplorare, leggere, capire a fondo uno specifico concetto facente parte dei nuclei fondanti

Nel fare questo rendo espliciti contemporaneamente i diversi approcci, i diversi modi di guardare

Il concetto così disincrostatato si inserisce in una rete cognitiva dinamica e può essere utilizzato per costruire nuova conoscenza (concetto strutturante)



LUNEDI 5 MARZO 2012

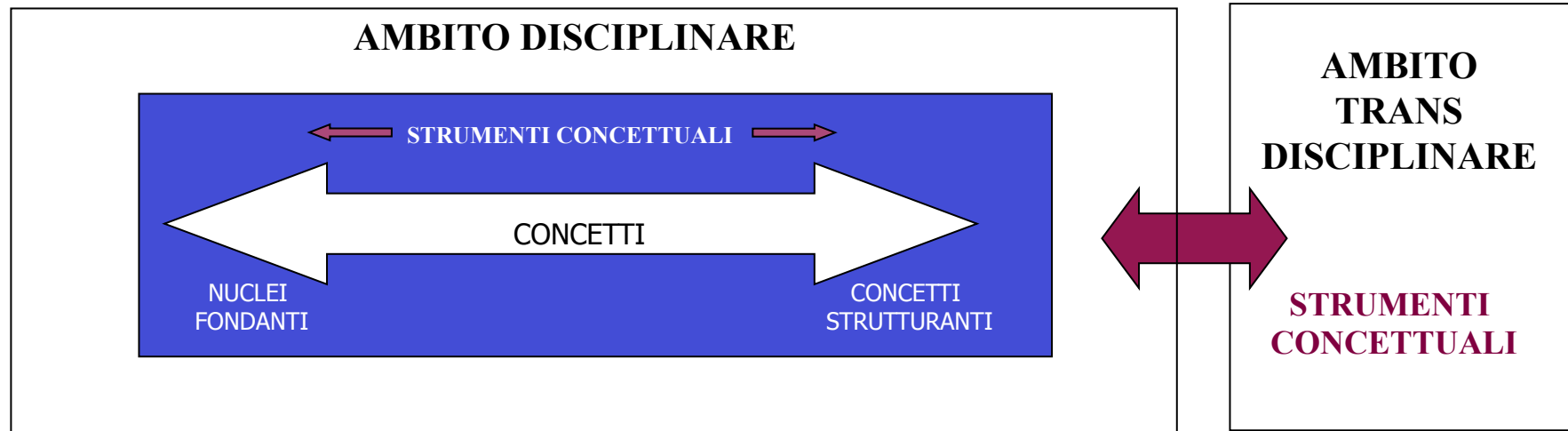


DAL PUNTO DI VISTA DIDATTICO QUESTO “MODELLO” CONSENTE DI:

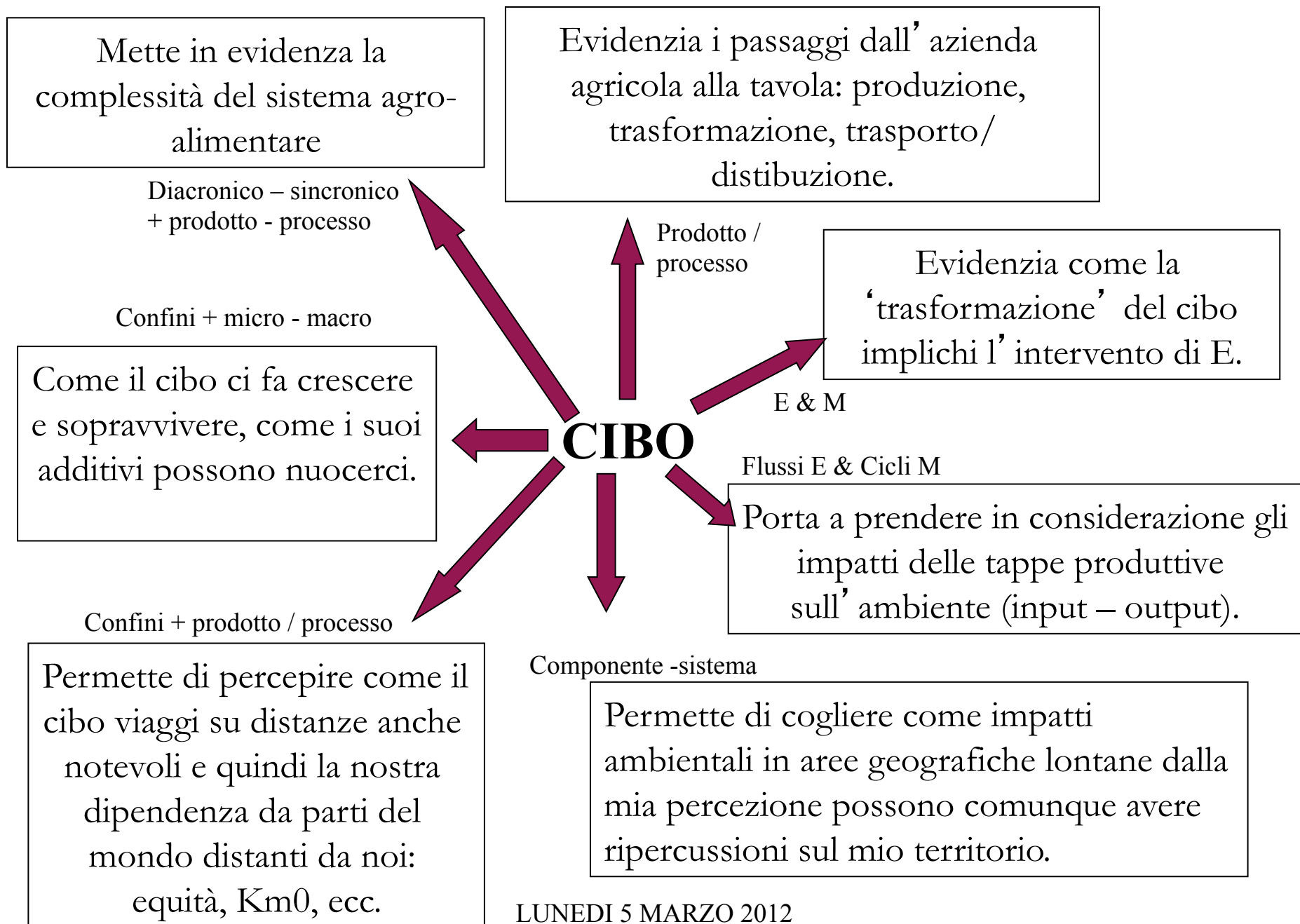
Destrustrare il noto e riorganizzare la conoscenza secondo una prospettiva di maggior flessibilità, con potenziale applicazione a problematiche reali e “inclusive”

– **AMBITO DISCIPLINARE**

Spostare la riflessione fuori dall’ ambito disciplinare per giungere a trattare argomenti transdisciplinari (quali la *sostenibilità*) a partire da concetti biologici - **AMBITO TRANSDISCIPLINARE**



LUNEDI 5 MARZO 2012



LUNEDI 5 MARZO 2012