



La sostenibilità' dei processi di produzione e consumo

Quali modelli e narrative verso la transizione?





I.R.I.S.

Istituto di Ricerche Interdisciplinari
sulla Sostenibilità

La sostenibilità' dei processi di produzione e consumo

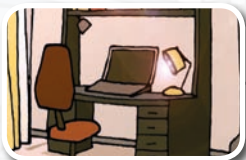
Quali modelli e narrative verso la transizione?



Linea di ricerca A

Contabilità e territorio

Nuovi "sguardi" territoriali ed ambientali sui flussi di risorse e sulle filiere produttive di consumo



Linea di ricerca B

Eco-efficienza e rebound effect

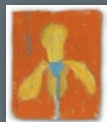
Modelli di misurazione e determinanti socio-culturali



Linea di ricerca C

Alimentazione, Tecnoscienza ed Educazione alla Sostenibilità

Immaginari partecipativi e nuove forme di coinvolgimento pubblico



Cronoprogramma

| Cronoprogramma | | mese 1 | mese 2 | mese 3 | mese 4 | mese 5 | mese 6 | mese 7 | mese 8 | mese 9 | mese 10 | mese 11 | mese 12 | mese 13 | mese 14 |
|--|---------------|---|---|---|--------|---|--------|--|--|---|--|---|---------|---------------------------------|---------|
| Linea di ricerca A CONTABILITÀ E TERRITORIO | A 1 | Raccolta bibliografica e metodologica inerente i differenti sistemi di contabilità ambientale applicabili al contesto prescelto | | | | Elaborazione di modelli di calcolo sintetici in grado di esprimere l'analisi quantitativa del metabolismo socio-economico regionale e nazionale | | | | Elaborazione e rappresentazione dei risultati | | Realizzazione di report di carattere scientifico e/o di articoli da sottoporre a riviste tecniche specializzate | | | |
| | A 2 | Raccolta bibliografica sul tema del metabolismo in relazione alle scienze sociali e definizione metodologia di ricerca in raccordo con la parte quantitativa | | | | Analisi di politiche e realizzazione di interviste a testimoni privilegiati i contesti selezionati. | | | | Elaborazione e rappresentazione dei risultati | | Realizzazione di report di carattere scientifico e/o di articoli da sottoporre a riviste tecniche specializzate | | | |
| Linea di ricerca B ECO-EFFICIENZA E REBOUND EFFECT | B 1 | Approfondimento del modello stock e flussi | Raccordo con il momento operativo | | | Disegno ricerca | | | Produzione e analisi materiali empirici | | | Stesura rapporto | | | |
| | B 2 | Analisi dati pre-test ESOF | Disegno interviste in profondità/ focus group | | | | | Interviste in profondità e focus group; Review letteratura | | Realizzazione interfaccia per web survey | | Raccolta dati web survey | | Analisi dati e stesura rapporto | |
| Linea di ricerca C ALIMENTAZIONE, TECNOSCIENZA ED EDUCAZIONE ALLA SOSTENIBILITÀ | C | Ricerca bibliografica in termini di ricerca dell'esistente (sguardo epistemologico, divulgativo e didattico) | Costruzione della bozza dello strumento di indagine | Definizione campione. Interviste. Rielaborazione strumento a seguito delle interviste. Eventuale progettazione ed attuazione di un laboratorio o stage (in forse) | | | | | Messa a punto definitiva dello strumento di indagine e stesura paper | | Elaborazione del progetto di ricerca e stesura report finale | | | | |
| GESTIONE AMMINISTRATIVA | Collaboratore | Collaborazione segreteria | | | | | | | | | | | | | |
| COORDINAMENTO E GRAFICA | Collaboratore | Progetto grafico documenti delle linee di Ricerca; realizzazione Archivio informatico; comunicazione dei contenuti (presentazioni, illustrazioni, ect.); elaborazione materiali per il web. | | | | | | | | | | | | | |
| GESTIONE SITO WEB | Collaboratore | Raccolta in itinere dei prodotti finali specifici (report, pubblicazioni scientifiche, etc.) dei differenti filoni di ricerca e aggiornamento del portale web di IRIS. | | | | | | | | | | | | | |



I.R.I.S.

Istituto di Ricerche Interdisciplinari
sulla Sostenibilità

La sostenibilità' dei processi di produzione e consumo

Quali modelli e narrative verso la transizione?

LINEA DI RICERCA A CONTABILITÀ E TERRITORIO

LINEA DI RICERCA B ECO-EFFICIENZA E REBOUND EFFECT

LINEA DI RICERCA C ALIMENTAZIONE, TECNOSCIENZA ED EDUCAZIONE ALLA SOSTENIBILITÀ

LINEA DI RICERCA A CONTABILITÀ E TERRITORIO

*QUANTE RISORSE E COMPONENTI AMBIENTALI SONO NASCOSTE NEI
PRODOTTI CHE ABITUALMENTE PRODUCIAMO O CONSUMIAMO? QUANTA
STRADA FANNO PRIMA DI ESSERE SFRUTTATE DA NOI?*





I.R.I.S.

Istituto di Ricerche Interdisciplinari
sulla Sostenibilità

La sostenibilità' dei processi di produzione e consumo

Quali modelli e narrative verso la transizione?

LINEA DI RICERCA A CONTABILITÀ E TERRITORIO

*QUANTE RISORSE E COMPONENTI AMBIENTALI
SONO NASCOSTE NEI PRODOTTI CHE
ABITUALMENTE PRODUCIAMO O CONSUMIAMO?*

*QUANTA STRADA FANNO PRIMA DI ESSERE
SFRUTTATE DA NOI?*



Il metabolismo socio-economico

Lo studio ha l'obiettivo di interpretare il metabolismo socio-economico di un sistema territoriale secondo le componenti ambientali che lo contraddistinguono:

- livelli di sostenibilità ed insostenibilità del sistema stesso
- le relazioni con la biocapacità del territorio
- i livelli di importazione di sostenibilità dall'esterno

e parallelamente secondo le componenti sociali, economiche e politiche che sono sottese al suo funzionamento.



I.R.I.S.

Istituto di Ricerche Interdisciplinari
sulla Sostenibilità

La sostenibilità' dei processi di produzione e consumo

Quali modelli e narrative verso la transizione?

LINEA DI RICERCA A CONTABILITÀ E TERRITORIO

*QUANTE RISORSE E COMPONENTI AMBIENTALI
SONO NASCOSTE NEI PRODOTTI CHE
ABITUALMENTE PRODUCIAMO O CONSUMIAMO?*

*QUANTA STRADA FANNO PRIMA DI ESSERE
SFRUTTATE DA NOI?*



Due questioni cruciali

- La necessità di considerare tutta una serie di componenti sociali, ambientali, economiche e politiche/istituzionali che interagiscono nella riorganizzazione dei sistemi.
- Il ruolo della dimensione locale nel determinare il successo di tale riorganizzazione.



I.R.I.S.

Istituto di Ricerche Interdisciplinari
sulla Sostenibilità

La sostenibilità' dei processi di produzione e consumo

Quali modelli e narrative verso la transizione?

LINEA DI RICERCA A CONTABILITÀ E TERRITORIO

*QUANTE RISORSE E COMPONENTI AMBIENTALI
SONO NASCOSTE NEI PRODOTTI CHE
ABITUALMENTE PRODUCIAMO O CONSUMIAMO?*

*QUANTA STRADA FANNO PRIMA DI ESSERE
SFRUTTATE DA NOI?*



Il progetto opererà su una doppia prospettiva

1 - Una prospettiva di tipo ambientale

Fondata su metodi di analisi quantitativa, orientata alla descrizione dei flussi di componenti ambientali (quali materia, acqua, energia) incorporati in un sistema socio-economico alla scala regionale.

L'obiettivo di tale livello è comprendere come questi flussi possano essere riorganizzati all'interno del sistema in una prospettiva di sostenibilità ambientale.



I.R.I.S.

Istituto di Ricerche Interdisciplinari
sulla Sostenibilità

La sostenibilità' dei processi di produzione e consumo

Quali modelli e narrative verso la transizione?

LINEA DI RICERCA A CONTABILITÀ E TERRITORIO

*QUANTE RISORSE E COMPONENTI AMBIENTALI
SONO NASCOSTE NEI PRODOTTI CHE
ABITUALMENTE PRODUCIAMO O CONSUMIAMO?*

*QUANTA STRADA FANNO PRIMA DI ESSERE
SFRUTTATE DA NOI?*



Il progetto opererà su una doppia prospettiva

2 - Una prospettiva di tipo territoriale

Fondata prevalentemente su metodi qualitativi, volta ad analizzare quali concetti fondativi dell'approccio del metabolismo sociale possono essere trasferiti in campo socio-territoriale ed in che modo possono offrire nuove chiavi di lettura del rapporto tra società e ambiente.



I.R.I.S.

Istituto di Ricerche Interdisciplinari
sulla Sostenibilità

La sostenibilità' dei processi di produzione e consumo

Quali modelli e narrative verso la transizione?

LINEA DI RICERCA A CONTABILITÀ E TERRITORIO

*QUANTE RISORSE E COMPONENTI AMBIENTALI
SONO NASCOSTE NEI PRODOTTI CHE
ABITUALMENTE PRODUCIAMO O CONSUMIAMO?*

*QUANTA STRADA FANNO PRIMA DI ESSERE
SFRUTTATE DA NOI?*



I risultati ottenuti permetteranno di:

- Costruire una rappresentazione territoriale dei diversi impatti mediante mappe a differenti scale geografiche, in grado di dare una visione sintetica rappresentativa della sostenibilità o meno del territorio.
- Analizzare il metabolismo socio-economico di un sistema territoriale in termini quantitativi e qualitativi, in termini di componenti ambientali ma anche di carattere sociale, economico e politico.



I.R.I.S.

Istituto di Ricerche Interdisciplinari
sulla Sostenibilità

La sostenibilità' dei processi di produzione e consumo

Quali modelli e narrative verso la transizione?

LINEA DI RICERCA A
CONTABILITÀ E TERRITORIO

LINEA DI RICERCA B
ECO-EFFICIENZA E REBOUND EFFECT

LINEA DI RICERCA C
ALIMENTAZIONE, TECNOSCIENZA ED
EDUCAZIONE ALLA SOSTENIBILITÀ

LINEA DI RICERCA B

ECO-EFFICIENZA E REBOUND EFFECT

*IL MIO NUOVO COMPUTER È ECO-EFFICIENTE (COSÌ QUELLO DEI MIEI AMICI);
COME MAI, NONOSTANTE CIÒ, IL CONSUMO DI ENERGIA E RISORSE NATURALI
NELLA NOSTRA SOCIETÀ È COSTANTEMENTE IN CRESCITA?*





I.R.I.S.

Istituto di Ricerche Interdisciplinari
sulla Sostenibilità

La sostenibilità' dei processi di produzione e consumo

Quali modelli e narrative verso la transizione?

LINEA DI RICERCA B ECO-EFFICIENZA E REBOUND EFFECT

*IL MIO NUOVO COMPUTER È ECO-EFFICIENTE
(COSÌ QUELLO DEI MIEI AMICI); COME MAI,
NONOSTANTE CIÒ, IL CONSUMO DI ENERGIA E
RISORSE NATURALI NELLA NOSTRA SOCIETÀ È
COSTANTEMENTE IN CRESCITA?*



Il campo di ricerca e i concetti sensibilizzanti (Linea di ricerca B1)

- Effetto rimbalzo (effetti micro e macro)
- Il settore delle TIC (tecnologia dell'informazione e della comunicazione) e i suoi trend evolutivi
- Efficienza energetica ed eco-efficienza
- Impatti ambientali (positivi e negativi) delle TIC



LINEA DI RICERCA B

ECO-EFFICIENZA E REBOUND EFFECT

*IL MIO NUOVO COMPUTER È ECO-EFFICIENTE
(COSÌ QUELLO DEI MIEI AMICI); COME MAI,
NONOSTANTE CIÒ, IL CONSUMO DI ENERGIA E
RISORSE NATURALI NELLA NOSTRA SOCIETÀ È
COSTANTEMENTE IN CRESCITA?*



Le fasi della ricerca

- Approfondimento del modello stock e flussi e delle teorie dei sistemi complessi (in corso alcuni incontri a carattere seminariale)
- Il rebound effect con riferimento alle ICT, information and communication technology ,(ancora ad un livello teorico seppur più approfondito rispetto a quelli precedenti)
- La produzione di materiali empirici, tenendo conto della possibilità di avere come fine importante della ricerca quello di essere in grado di dare indicazioni, sia agli individui che ai decisori o agli amministratori, di quali processi di produzione e consumo sono maggiormente atti a ridurre l'entità dell'effetto rimbalzo
- Eventuale concentrazione su di un caso studio specifico



I.R.I.S.

Istituto di Ricerche Interdisciplinari
sulla Sostenibilità

La sostenibilità' dei processi di produzione e consumo

Quali modelli e narrative verso la transizione?

LINEA DI RICERCA B ECO-EFFICIENZA E REBOUND EFFECT

*IL MIO NUOVO COMPUTER È ECO-EFFICIENTE
(COSÌ QUELLO DEI MIEI AMICI); COME MAI,
NONOSTANTE CIÒ, IL CONSUMO DI ENERGIA E
RISORSE NATURALI NELLA NOSTRA SOCIETÀ È
COSTANTEMENTE IN CRESCITA?*



Modelli di misurazione e determinanti socioculturali (Linea di ricerca B2)

Approfondire la conoscenza

- delle determinanti dei comportamenti di consumo e risparmio energetico
- degli orientamenti in merito al tema (comportamenti legati all'uso di apparecchiature elettriche ed i connessi consumi energetici)



I.R.I.S.

Istituto di Ricerche Interdisciplinari
sulla Sostenibilità

La sostenibilità' dei processi di produzione e consumo

Quali modelli e narrative verso la transizione?

LINEA DI RICERCA B

ECO-EFFICIENZA E REBOUND EFFECT

*IL MIO NUOVO COMPUTER È ECO-EFFICIENTE
(COSÌ QUELLO DEI MIEI AMICI); COME MAI,
NONOSTANTE CIÒ, IL CONSUMO DI ENERGIA E
RISORSE NATURALI NELLA NOSTRA SOCIETÀ È
COSTANTEMENTE IN CRESCITA?*



Strumenti di indagine

- Rilevazione di diversi tipi di dati (comportamenti effettivi ed esperimenti di scelta ipotetica) tramite questionari
- Si intende avvalersi di competenze (collaborazione con Boella o con altri soggetti) di metodologia di ricerca psicologica e sociologica, in fasi di pre-test preliminari
- Utilizzo di interviste in profondità (individuali)
- Focus group



I.R.I.S.

Istituto di Ricerche Interdisciplinari
sulla Sostenibilità

La sostenibilità' dei processi di produzione e consumo

Quali modelli e narrative verso la transizione?

LINEA DI RICERCA B ECO-EFFICIENZA E REBOUND EFFECT

*IL MIO NUOVO COMPUTER È ECO-EFFICIENTE
(COSÌ QUELLO DEI MIEI AMICI); COME MAI,
NONOSTANTE CIÒ, IL CONSUMO DI ENERGIA E
RISORSE NATURALI NELLA NOSTRA SOCIETÀ È
COSTANTEMENTE IN CRESCITA?*



Il campionamento delle indagini

- Predisposizione di una rilevazione da effettuare online (web survey) alla diffusione degli inviti a partecipare via social network e reti informali
- Coinvolgimento di studenti (non solo universitari) e insegnanti



I.R.I.S.

Istituto di Ricerche Interdisciplinari
sulla Sostenibilità

La sostenibilità' dei processi di produzione e consumo

Quali modelli e narrative verso la transizione?

LINEA DI RICERCA A
CONTABILITÀ E TERRITORIO

LINEA DI RICERCA B
ECO-EFFICIENZA E REBOUND EFFECT

LINEA DI RICERCA C
ALIMENTAZIONE, TECNOSCIENZA ED
EDUCAZIONE ALLA SOSTENIBILITÀ

LINEA DI RICERCA C
**ALIMENTAZIONE, TECNOSCIENZA ED EDUCAZIONE
ALLA SOSTENIBILITÀ**

CHI E CHE COSA CI INFLUENZA NELLE NOSTRE SCELTE ALIMENTARI?





LINEA DI RICERCA C
ALIMENTAZIONE, TECNOSCIENZA ED
EDUCAZIONE ALLA SOSTENIBILITÀ

*CHI E CHE COSA CI INFLUENZA NELLE NOSTRE
SCELTE ALIMENTARI?*



Obiettivi

Ideare e sperimentare uno strumento d'indagine volto a raccogliere gli immaginari relativi alla tematica alimentazione.

- Individuare “categorie” di immaginari e sguardi con cui generalmente viene considerata la tematica alimentazione e gli eventuali nodi che rendono difficoltosa la maturazione di consapevolezza rispetto al proprio immaginario e alla sua integrazione con prospettive diverse
- Elaborare lo strumento d'indagine con il contributo di attori sociali diversamente coinvolti nella questione alimentare, di contatti diretti (interviste) e risorse provenienti dalla letteratura



I.R.I.S.

Istituto di Ricerche Interdisciplinari
sulla Sostenibilità

La sostenibilità' dei processi di produzione e consumo

Quali modelli e narrative verso la transizione?

LINEA DI RICERCA C ALIMENTAZIONE, TECNOSCIENZA ED EDUCAZIONE ALLA SOSTENIBILITÀ

*CHI E CHE COSA CI INFLUENZA NELLE NOSTRE
SCELTE ALIMENTARI?*



In particolare ci focalizzeremo sugli immaginari relativi a due aspetti particolari della tematica alimentazione:

- il ruolo della ricerca scientifica
- i flussi di energia e materia



LINEA DI RICERCA C
ALIMENTAZIONE, TECNOSCIENZA ED
EDUCAZIONE ALLA SOSTENIBILITÀ

*CHI E CHE COSA CI INFLUENZA NELLE NOSTRE
SCELTE ALIMENTARI?*



Ruolo della ricerca scientifica

Il ruolo della ricerca scientifica e tecnologica nel definire e nel gestire i problemi connessi alla questione dell'alimentazione umana:

- sicurezza alimentare – responsabilità alla tecnoscienza / esperti
- sovranità alimentare – responsabilità individuale

Flussi di energia e materia

I flussi di energia e materia mobilitati dai processi industriali (e non) di produzione e distribuzione del cibo:

- percezione locale / globale
- percezione presente / futuro



I.R.I.S.

Istituto di Ricerche Interdisciplinari
sulla Sostenibilità

La sostenibilità' dei processi di produzione e consumo

Quali modelli e narrative verso la transizione?

LINEA DI RICERCA C
ALIMENTAZIONE, TECNOSCIENZA ED
EDUCAZIONE ALLA **SOSTENIBILITÀ**

*CHI E CHE COSA CI INFLUENZA NELLE NOSTRE
SCELTE ALIMENTARI?*



Prodotti della ricerca

I prodotti della ricerca potrebbero essere, oltre allo strumento di indagine:

- Un laboratorio stage in cui proporre lo strumento mettendone in rilievo le sue peculiarità emancipative
- Una documentazione video della fase di interviste
- Pubblicazioni per riviste 'scientifiche'
- Un report finale sull'esperienza di ricerca



La sostenibilità' dei processi di produzione e consumo

Quali modelli e narrative verso la transizione?

